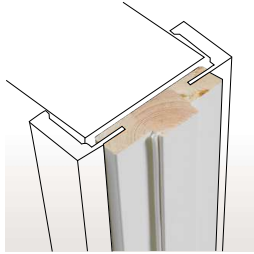


**FLOT, FUNKTIONEL FINISH**

KARME, GERIGTER, FODLISTER OG BUNDSTYKKER

En god dør gør det ikke alene. Dørkarmen (den del, der sidder i murhullet, og som døren monteres på) er et vigtigt element i at opnå den bedste dør-løsning. Jo bedre karmen og døren passer sammen, des bedre bliver det endelige resultat. Vil du have det bedste, så vælg en af ADVANCE-line karmene, som har integreret tætningsliste. Det giver en markant støjreducerende effekt. Sammenlignet med andre karme giver en ADVANCE-line karm dig høj komfort i den daglige brug.

På ADVANCE-line malede karme er alle synlige, lakerede sider fremstillet af knastfrit træ. Derved undgås gule misfarvninger i lakken, som ellers kan opstå ved knaster.

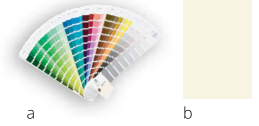
**FLEX+KARM**

Flex+Karm

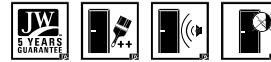


Flex+Karm er navnet på vores designbeskyttede, fleksible og helt igennem unikke ADVANCE-LINE karm-løsning. Karmen består af en grundkarm og et justerbart gerigtsæt, som er skåret i præcis gering og nemt at montere uden besværligt forarbejde. Karmen er knastfri på de tre synlige sider.

- Smart, tidsbesparende alternativ til vores hvide standardkarm
- Justerbare gerigter for enkel og fleksibel montering
- Færdiggjorte hjørner sparer tid og giver et professionelt resultat
- Justeringsmetoden gør, at du slipper for besværlig tilpasning med tilsætninger
- Da der ikke bruges søm og skruer, slipper du for tidskrævende eftermaling
- Vedligeholdelsesfri i mange år
- Integreret tætningsliste dæmper slag og lyd og giver en eksklusiv følelse
- Flex-gerigten fås både i glat- og almueprofil



+Karm

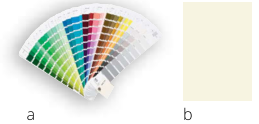
**+KARM**

+Karmen er et populært produkt i vores ADVANCE-LINE sortiment. Den er et påskønnet alternativ for dem, som vil sikre en vedligeholdelsesfri løsning i mange år. Knastfrit træ på karmens malede overflader gør, at lakken ikke kan misfarves af de naturlige knaster, som findes i træprodukter. En ekstra male-proces giver en flottere finish, uanset hvilken farve, du vælger. De integrerede tætningslister dæmper slag og lyd og giver en eksklusiv fornemmelse.

- Vedligeholdelsesfri i mange år
- Integreret støjdæmpende tætningsliste
- Nøje udvalgt træ giver øget stabilitet
- Alternativ til vores standardkarm

**Ønsker du en listefri karm-løsning? Så bestil en +Karm i fuld dybde**

En listefri +Karm i fuld dybde giver et smukt, minimalistisk udtryk. En fuld-dybdekarm har samme dybde som indervæggen og fylder hele lysåbningen. Det er både hurtigt og nemt at montere karmen og foring er ikke nødvendig. Lodrette vægge er en forudsætning for en listefri karm-løsning.

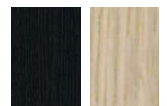


Finéret karm

**FINÉRET KARM**

Med en finéret karm fra ADVANCE-LINE kan du fuldende dørens udtryk og stil, uanset om du har valgt en finéret eller malet dør. Karmen er lavet af massivt træ og har justerbare hængsler af snap-in typen. Fås i eg, hvidpigmenteret eg, sort eg og valnød. De integrerede tætningslister dæmper slag og lyd og giver en eksklusiv fornemmelse.

- Overflader og kvalitet som UNIQUE og STABLE NATURE
- Vedligeholdelsesfri i mange år
- Integreret tætningsliste dæmper slag og lyd og giver en eksklusiv følelse



c d



e f

**CLEVER-LINE KARM**

Montering af tætningsliste

Vi giver dig mulighed for at vælge mellem en række enkle standard-karme, der tilgodeser flere behov.

For at reducere lyden kan du bestille en løst leveret tætningsliste, som har selvklæbende bagside og nemt kan klæbes fast på karmen. Tætningslisten fås i hvid og grå.



a b



g h i

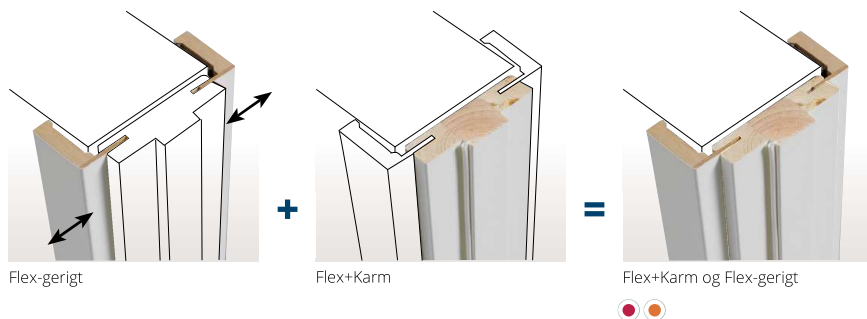
Du fuldender dørløsningen med valget af matchende gerigter (listerne, der vender ud i rummet) og fodlister. Gerigter er det, der visuelt rammer døren ind, og fodlisterne er det, der fører stilen igennem resten af rummet.

Når du vælger døre fra Swedoor, får du derfor gerigter og fodlister i samme overflademateriale og nuance som døren og karmen.

- Dørbladet skal have en tykkelse på 40 mm
- Låsekasse skal være centreret
- Fra midt hængsel til midt hængsel: 1540 mm

Siden 1974 har de fleste dørfabrikanter nemlig anvendt samme standarder for døre og beslåning. Er din nuværende dør fremstillet efter 1974, er der derfor gode chancer for, at du ikke behøver skifte karmen.

## GERIGTER TIL FLEX+KARM



Flex-gerigt

Flex+Karm

Flex+Karm og Flex-gerigt



Gerigter til Flex+Karm, findes i glat og almuestil i 65 eller 92 mm.



Flex-gerigter, 65 mm i almue-stil



Flex-gerigter, 65 mm glatte



Flex-gerigter, 92 mm i almue-stil



Flex-gerigter, 92 mm glatte



Karm	Flexintervaller
75 mm	75-100 mm
92 mm	92-117 mm
110 mm	110-135 mm
128 mm	128-153 mm



Fodlister med ledningsskjul



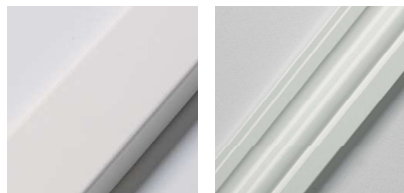
## FODLISTER MED LEDNINGSSKJUL

Fodlister, som skjuler ledninger elegant i et hulrum bag på listen. Fodlisterne monteres nemt med clips, og skal der trækkes nye ledninger, eller skal væggene males eller tapetseres, afmonteres fodlisterne let igen.

- Fås i glat og almue
- Samme profil som flex+karmens gerigter
- Ledninger skjules i hulrummet bag på listen
- Clips til monteringen på væggen medfølger
- Ingen reparation af søm- eller skruehuller
- Kan afmonteres og genmonteres

## FOLIEREDE FODLISTER/GERIGTER

Hvid folieret gerigt/fodliste, leveres i glat og almue og i 65 eller 92 mm.



## FYR FODLISTER/GERIGTER

Leveres i glat eller almue, og tilbydes i samme overfladebehandling som karmen.



## FINÉR GERIGTER

Leveres i eg, valnød, sort eg og hvidpigmenteret eg.



## BUNDSTYKKER

Fås i ask, bøg, eg, valnød og mahogni. Vælg imellem fire bundstykke typer:

- Almindeligt bundstykke
- Fladt underliggende bundstykke
- Fladt mellemliggende bundstykke
- Ventilations-bundstykke

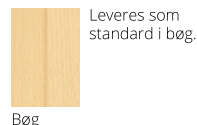


Ask

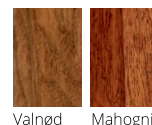
Ask 1

Ask 0

Ask 12



Bøg



Valnød

Mahogni



Eg

Eg 43

Eg 36

Eg 62

Eg 15

Eg 22

Eg 13

Eg 30

Eg 66

Eg 29

Eg 34

Eg 39

Vær opmærksom på at træ er et levende materiale, som kan variere i nuance og struktur. Dette gælder både behandlede og ubehandlede træprodukter.

